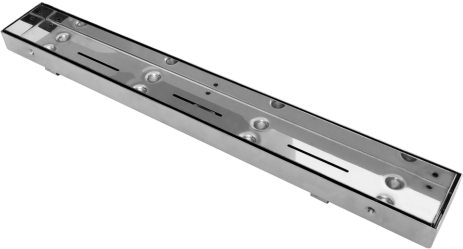
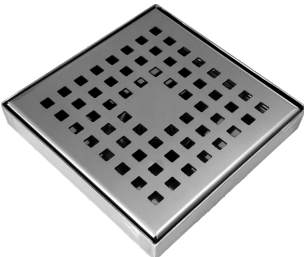
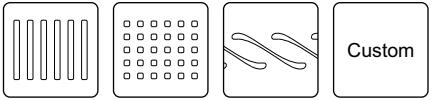

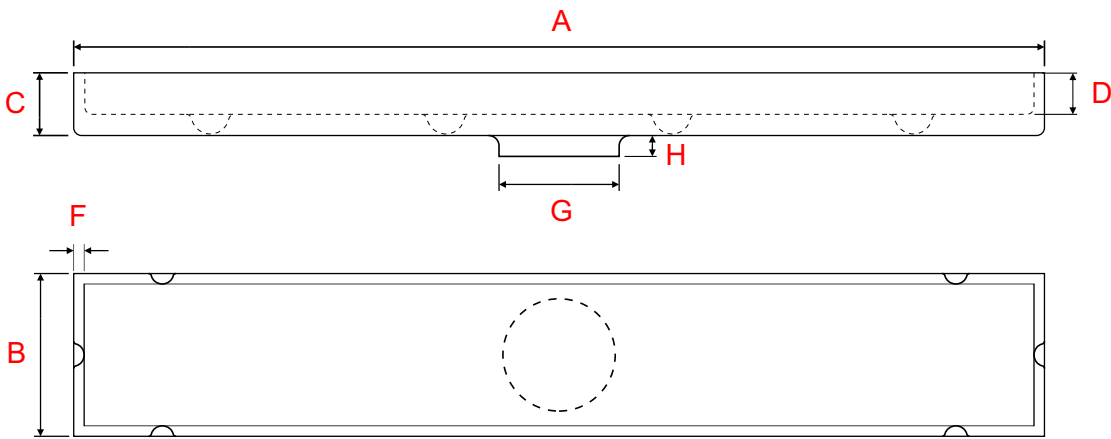
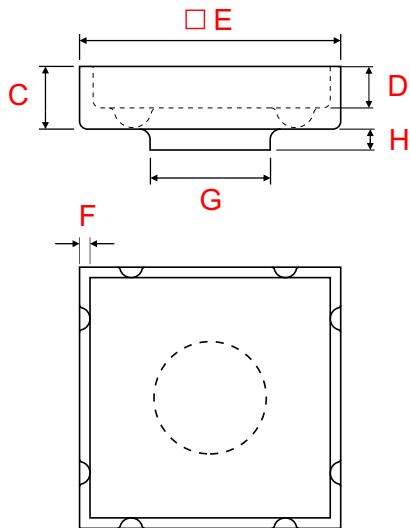


Product variations

Square shower drains	Linear shower drains	
		<p>Ceramic insert</p>
		<p>Stone insert</p>
		<p>Full Metal</p>
 <div data-bbox="215 1585 646 1684">  </div>	 <div data-bbox="769 1585 1200 1684">  </div>	<p>Grill</p>

Companion items

				
<p>Installation manual</p>	<p>Body adjusting screws</p>	<p>Insert adjusting screws</p>	<p>Dirt stuck</p>	<p>Lid removing key</p>



	Specification	Standard	Customized
A	Linear shower drain length	30, 40, 45, 60, 80, 90 cm	20 to 240 cm
B	Linear shower drain width	8 cm	8 to 20 cm
C	Shower drain body height	2.4cm for Ceramic & Full metal / 3.4cm for Stone / 2.0cm for Grill	
D	Insert seat depth	1.4cm for Ceramic / 2.4cm for Stone	
E	Square drains dimension	□10, 12, 15, 17, 20 cm	□ 10 to 60 cm
F	Waterway gap	4mm for Ceramic, Stone & Full metal / ~0 For Grill	
G	Water outlet diameter	Φ46.0	Custom
H	Water outlet height	8mm	Custom
	Made of material	St. Steel 304	St. Steel 304 / 316
	Material thickness	1.5 mm	Custom



طریقه نصب کفشورهای هسل

از خرید شما متشکریم

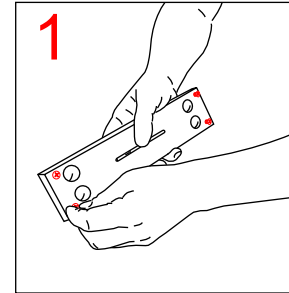
مجموعه هسل دیزاین سابقه ای ۲۵ ساله در طراحی و تولید انواع مصنوعات استیل برای صنعت ساختمان دارد.

پایه فعالیت هسل بر ارائه راه حل، طراحی و تولید محصولات خاص و سفارشی برای معماران و طراحان قرار دارد.

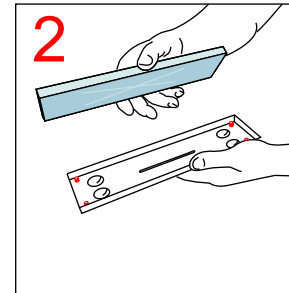
کفشورهای تولیدی هسل با توجه به نیازهای صنعت ساختمان در ابعاد و طرح های مختلف با امکان انتخاب استیل 304 و 316 قابل سفارش و تولید هستند.

برای آشنایی با دیگر فعالیت های هسل و گالری پروژه های انجام شده، از وبسایت و کانال تلگرام ما بازدید کنید.

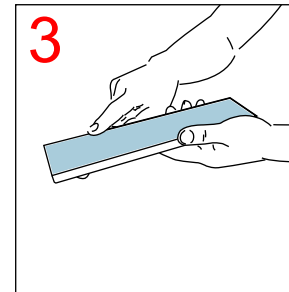
الف: آماده سازی قسمت سرامیک خور



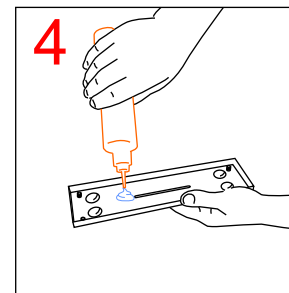
پیچ های یک سانتی که برای تنظیم سرامیک در نظر گرفته شده است را به قطعه داخلی کفشور ببندید.



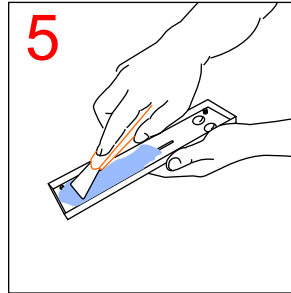
سرامیک را درون قطعه سرامیک خور قرار دهید و با تنظیم پیچ ها لبه بالایی استیل و سرامیک را هم سطح کنید.



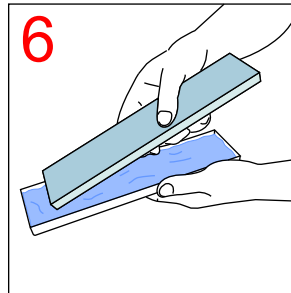
از همسطح شدن سطح سرامیک و لبه استیل مطمئن شوید.



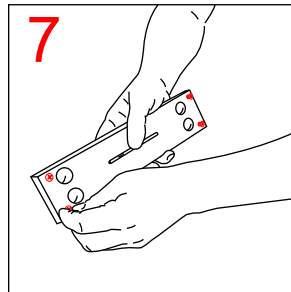
سرامیک را برداشته و داخل قطعه را به میزان لازم با چسب پر کنید.



چسب را به صورت یک نواخت داخل قطعه پخش کنید.



سرامیک را داخل قطعه قرار داده و فشار دهید تا به پیچ ها برسد. چسب اضافه که از شیار زیر بیرون میزند را پاک کنید.

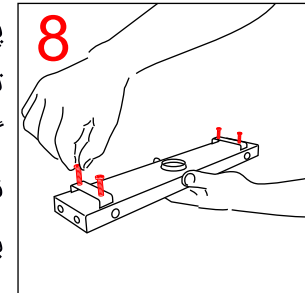


فرایند خشک شدن چسب ممکن است ۲-۳ روز طول بکشد. بعد از خشک شدن پیچ های تنظیم را از قطعه باز کنید.

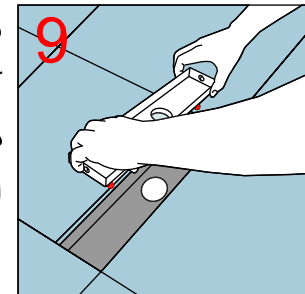


باز کردن پیچ های تنظیم فراموش نشود.

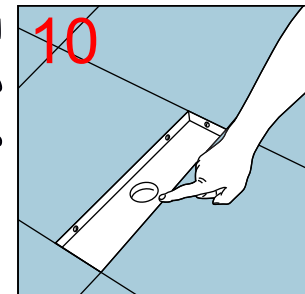
ب: نصب کفشور در محل



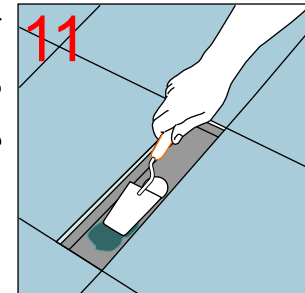
8 پیچ های بلند که برای تنظیم کفشور در نظر گرفته شده است را به قطعه خارجی کفشور ببندید.



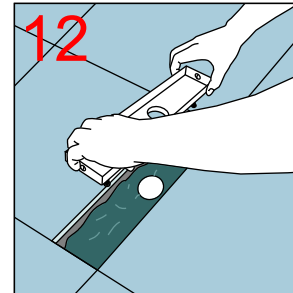
9 قبل از ریختن ملات کفشور را در محل قرار دهید و با پیچ های تنظیم ارتفاع را تنظیم کنید.



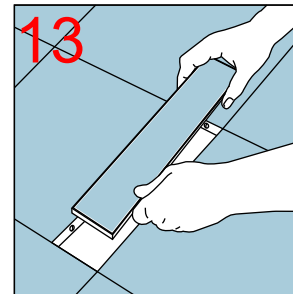
10 از همسطح شدن سرامیک و لبه استیل مطمئن شوید.



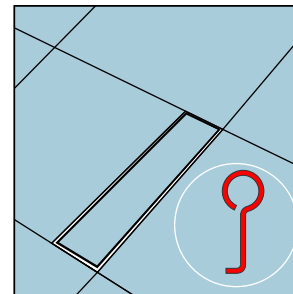
11 کفشور را بردارید و مقدار ملات مناسب را در کف کار پهن کنید.



12 برای اطمینان از آب بندی بهتر است به دیواره بیرونی کفشور چسب سیلیکون بزنید و بعد قطعه را در محل قرار دهید.



13 قطعه داخلی که خشک شده و پیچ های تنظیم از آن جدا شده را داخل قطعه خارجی قرار دهید.



کفشور آماده استفاده است. به وسیله کلید L شکل میتوان قطعه داخلی را خارج و زیر آن را تمیز نمود.